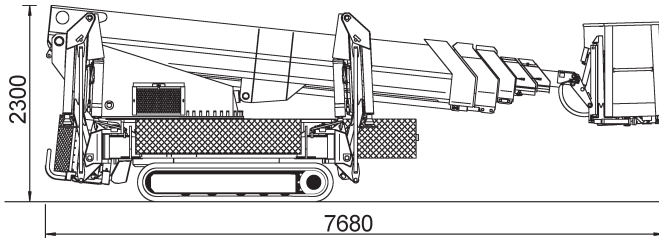
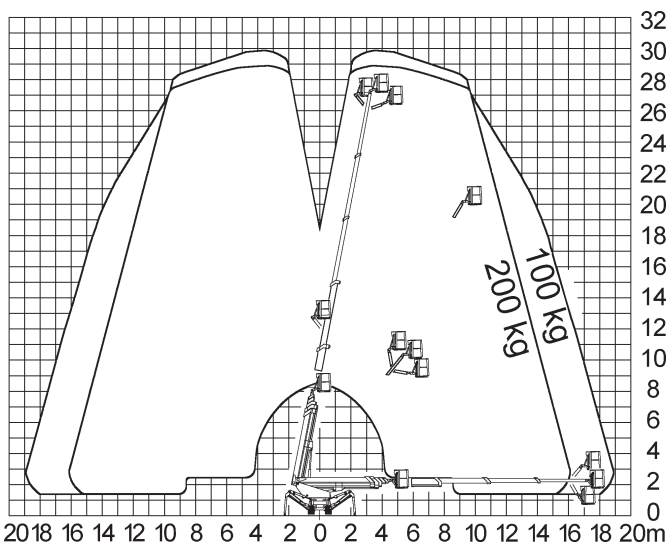


Raupen-Teleskopbühne 30 m



Technische Daten: Ruthmann TR 300

Arbeitshöhe	30,20 m
Plattformhöhe	28,20 m
seitliche Reichweite	18,90 m
Korbgröße / Ausschub	1,20 x 0,70 m
Korbarm-Schwenkbereich	110° (60°+50°)
Bodenfreiheit	-
Tragfähigkeit	200 kg
Länge (Korb eingeklappt)	7,68 m
Höhe (eingeklappt)	2,30 m
Transportbreite	1,45 m
Arbeitsbreite	-
seitlicher Überhang	0,89 m
Eigengewicht	5.600 kg
Antrieb	Diesel
Bereifung	Ketten
Steigfähigkeit	32%
Wenderadius	-
Fahrgeschwindigkeit	-
Tankvolumen	-
Hydraulikbehälter	-



Stand 04-2016